



# Gemeindeamt St. Andrä-Höch

Bezirk Leibnitz, Steiermark - 8444 St. Andrä i.S. 74  
Tel. (0 34 57) 22 58, Fax (0 34 57) 2258-22, E-Mail: [gde@st-andrae-hoech.steiermark.at](mailto:gde@st-andrae-hoech.steiermark.at)

St. Andrä-Höch, am 18. September 2020

## ***Bürgerinformation - Breitbandausbau***

Das Projekt „Breitbandausbau“ befindet sich nun schon in der Detailplanungsphase. Derzeit ist das Planungsteam der Firma Neubauer GmbH im Ausbauggebiet unterwegs um die Trassenführung festzulegen. Für die nächsten Schritte ist es notwendig gemeinsam mit den Hauseigentümern die Hausübergabepunkte festzulegen. Hierfür wurden bereits per E-Mail die Informationen an all jene ausgesendet, die einen Anschluss bestellt haben. Falls Sie den Hausübergabepunkt nicht über den Link im Mail festlegen wollen bzw. können, bieten die Planer auch Termine im Gemeindeamt an, an denen die Hausübergabepunkte gemeinsam mit den Eigentümern festgelegt werden können. In diesem Zuge können dann auch eventuelle Fragen gestellt werden. Hierfür ersuchen wir Sie um telefonische Anmeldung zu einem der folgenden Termine (Termine können nur stundenweise vergeben werden, z.B. Di. 13.10.2020 11.00 bis 12.00 Uhr oder 12.00 bis 13.00 Uhr, .....):

**Dienstag, 13.10.2020 von 11:00 bis 18:00 Uhr**

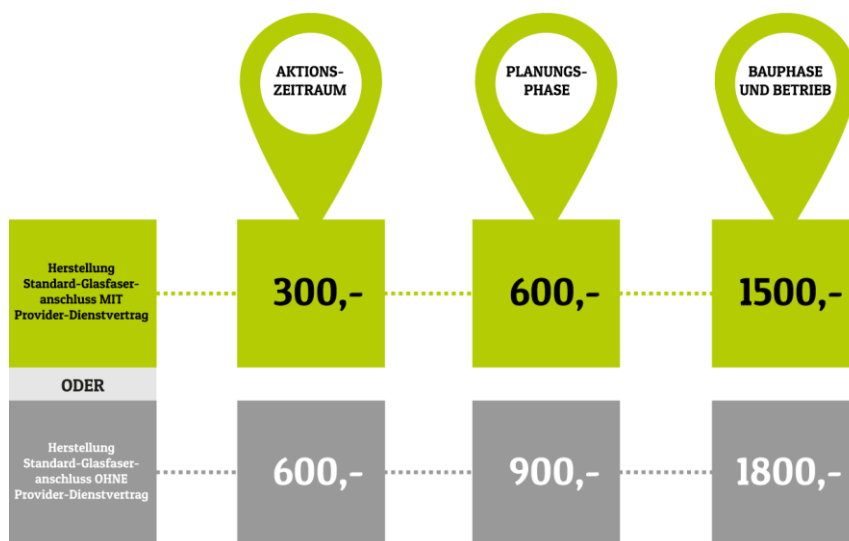
**Donnerstag, 15.10.2020 von 08:00 bis 14:00 Uhr**

**Samstag, 17.10.2020 von 08:00 bis 14:00 Uhr**

**Mittwoch, 28.10.2020 von 11:00 bis 18:00 Uhr**

**Donnerstag, 29.10.2020 von 08:00 bis 14:00 Uhr**

Bitte um telefonische Anmeldung im Gemeindeamt (Tel.Nr. 03457-2258).



Nebstehend finden Sie die Preisgestaltung der Firma Sbidi, die ab 01.10.2020 gültig ist. Ab 01.10.2020 ist auch nur mehr eine Onlineanmeldung über die Website [www.sbidi.eu](http://www.sbidi.eu) oder im Gemeindeamt möglich.

Ihr Bürgermeister:

Blatt bitte wenden!

# Regiomobil

Seit kurzem sind nun die Regiomobil-Haltestellen in unserem Gemeindeamt markiert. Die Haltestellen haben sich zum Vorgängerangebot vom IST-Mobil nicht verändert. Untenstehend finden Sie alle Details zum Regiomobil.



## Mit regioMOBIL in den Bezirken Leibnitz und Deutschlandsberg unterwegs:

Erreichen Sie mit regioMOBIL direkt, unabhängig und kostengünstig wichtige Standorte wie z. B. Nahversorger, Ärzte, Freizeiteinrichtungen oder Bus- und Bahnhofhaltestellen und vieles mehr. regioMOBIL verkehrt zwischen definierten Haltepunkten in der Region Südweststeiermark. Ca. 3.200 Haltepunkte stehen hier zur Verfügung. Fahrten sind vorab telefonisch unter **050 161718\*** zu buchen. Die Fahrten werden von regionalen Taxiunternehmen durchgeführt.

Eine Übersicht aller Haltepunkte finden Sie auf unserer Website [www.regiomobil.st](http://www.regiomobil.st).

\* Für diese Nummer fallen keine gesonderten Gebühren an

## Die Bedien- & Buchungszeiten:

**Mo–Fr: 6.00 – 20.00 Uhr**

**Sa / So / Feiertags: 7.00 – 18.00 Uhr**

- Buchungen sollten zumindest 60 Minuten vor Abfahrt erfolgen (für Fahrten zwischen 6 und 7 Uhr früh ist die Buchung am Vortag zu tätigen). Je früher Sie buchen, umso besser kann auf die gewünschte Abholzeit eingegangen werden
- Sonn- und Feiertags-Buchungen sind generell bis 17 Uhr des Vortages erforderlich (bitte denken Sie auch an die Rückfahrt)
- Fahrten können direkt über die Start- und Zieladresse gebucht werden (es ist nicht notwendig, die Haltepunkt-Nummer zu nennen). Das Kundenservice teilt Ihnen dann den Standort Ihres nächstgelegenen Haltepunktes mit
- Daueraufträge und Vorbestellungen sind auch unter der Mail-Adresse [kundenservice@regiomobil.st](mailto:kundenservice@regiomobil.st) möglich
- Für Menschen, die aufgrund medizinischer Erfordernisse in der Mobilität stark eingeschränkt sind, kann die jeweilige Heimatgemeinde (per Formular) eine Hausabholung genehmigen

## Das Tarifsystem:

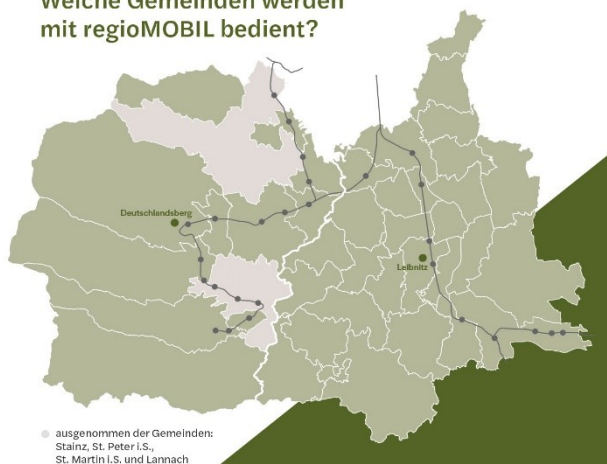
Distanz	1 Person	2–3 Pers.	4–8 Pers.
bis 5,5 km	€ 3,00	€ 2,00	€ 1,00
bis 7,5 km*	€ 6,00	€ 5,00	€ 4,00
Gemeindetarifgrenze			
bis 10 km	€ 9,00	€ 7,00	€ 6,00
ab 10,01 km**	€ 1,10/km	€ 0,80/km	€ 0,50/km

Preise gelten pro Person und Fahrtbestellung

\* Bei Fahrten innerhalb der Gemeinde wird auch bei Strecken >7,5 km immer max. der Tarif bis 7,5 km verrechnet. ÖV Hauptknotenpunkte werden ebenfalls gemeindeübergreifend zu diesen Tarifen bis 7,5 km angefahren

\*\* Ab 10,01 km wird die gesamte Fahrtstrecke zum genannten Tarif je Kilometer verrechnet

## Welche Gemeinden werden mit regioMOBIL bedient?



Ein Service von Gemeinden der Bezirke Leibnitz und Deutschlandsberg sowie der Region Südweststeiermark mit der GKB und regionalen Verkehrsunternehmen.



[www.regiomobil.st](http://www.regiomobil.st)